

特典

## TOKYUポイントプレゼント



基本料金を、TOP&カードのクレジット  
でお支払い、またはTOP&現金専用  
カードをご提示いただき現金にてお支  
払いの方に、人間ドック受診1回につき  
TOKYUポイントを加算いたします。



1回のご利用金額(税抜)の**1%**



お申込み・お問い合わせ

東急病院・人間ドック室までお願いします。

月～金曜日(休診日を除く) 12:30～16:00

TEL 045-274-1009 (予約センター)



当院ホームページ・専用申込みフォームをご利用いただけます。

詳しくは当院ホームページをご覧ください。

東急病院

検索

# 人間ドックの ご案内

## 東急病院

〒145-0062 東京都大田区北千束3-27-2

大岡山駅直結(東口改札をご利用ください)

ごあいさつ

やすらぎと信頼を  
目指して地域の皆様の  
健康増進に貢献します

- 定期的に健康診断を受けていらっしゃいますか？
- 「まだまだ大丈夫……」と無理をしていませんか？

例えば、日常生活の習慣が発症・進行に関与するとされている  
「生活習慣病」。

これには、

- ・ 高血圧症 ・ 糖尿病 ・ 脂質代謝異常 ・ 高尿酸血症
- ・ 大腸がん ・ アルコール性肝障害

などが含まれます。

人間ドックによる全身のチェックを受け、がん・生活習慣病の早期発見と予防に努めましょう。

当ドックでは各科専門医による健診結果報告書を提供しています。また、当院では検診の結果、精密検査が必要な場合などは、各科外来診療・入院治療も行えますので安心してご利用ください。

受診の流れ(基本メニュー)

### お申し込み・ご予約

基本メニュー、オプション検査などのご要望を確認させていただきます。お電話またはホームページのお申し込みフォームにてご予約ください。



受診希望日の3ヶ月前から3週間前までにお申し込みください。

### ドック受診の3週間前

受診に必要な書類(問診票、説明書、検査キット)等を郵送します。内容をご確認いただき、受診日までにご準備をお願いします。



### ドック受診当日

朝：ご自宅にて

書類一式、採尿や便などの検体を忘れずにお持ちください。

7:50～

- \* 受付・手続き・更衣
- \* 看護師による問診、事前説明など
- \* 各種検査
- \* オプション検査の一部

※受付(集合)時間は、検査内容・受診者数により異なりますので、ご案内書類をご確認のうえ、お越しください。

11:45～

- \* 昼食  
当院にてご用意いたします。  
カロリー計算された献立は、  
毎年変更しております。



12:45～

- \* オプション検査の一部  
(オプション検査を申し込まれた方は、順次ご案内いたします)

13:00～

- \* 内科診察、結果説明
- \* 看護師または保健師による生活・保健指導

15:00～

- \* 検査・診察等終了
- \* お会計

※検査・診察等の終了時間は、お申し込みの検査内容や当日の受診者数により異なります。



### 検査約3週間後

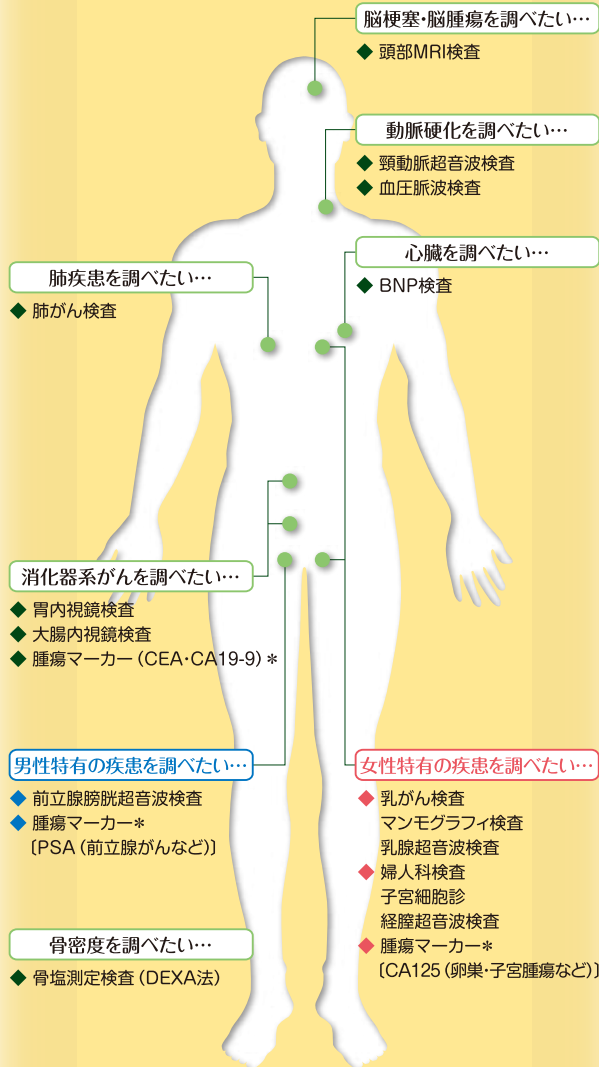
検査結果報告書到着。  
「検査結果の見方」を同封いたします。健康管理にご活用ください。

気になる症状がありますか？

部位 / 気になる症状	検査方法
<ul style="list-style-type: none"> <li>● 頭痛がする</li> <li>● 体がフラフラする</li> <li>● 物忘れがひどくなった</li> <li>● 耳鳴り・手足のしびれ</li> <li>● 言葉が思うように出ない</li> </ul>	<ul style="list-style-type: none"> <li>● 頭部MRI                             <ul style="list-style-type: none"> <li>・ Aコース (MRIのみ)</li> <li>・ Bコース (MRI+頸動脈超音波検査)</li> </ul> </li> </ul>
<ul style="list-style-type: none"> <li>● 愛煙家・咳・痰</li> <li>● 周りの人が愛煙家</li> </ul>	<ul style="list-style-type: none"> <li>● 肺がん検査</li> <li>● 胸部CT</li> </ul>
<ul style="list-style-type: none"> <li>● 動悸・息切れ・脈が乱れる</li> <li>● 胸の痛み・胸の圧迫感</li> <li>● 血圧が高い</li> <li>● コレステロール値が高い</li> </ul>	<ul style="list-style-type: none"> <li>● BNP測定</li> </ul>
<ul style="list-style-type: none"> <li>● 胸焼け</li> <li>● 胃十二指腸潰瘍の既往</li> <li>● 背部痛</li> <li>● 胃がん・膵臓がん・大腸がん家系</li> <li>● 血便が出る</li> </ul>	<ul style="list-style-type: none"> <li>● 胃内視鏡検査</li> <li>● 大腸内視鏡検査</li> <li>● ヘリコバクターピロリ抗体</li> <li>● 腫瘍マーカー* (CEA・CA19-9)</li> </ul>
<ul style="list-style-type: none"> <li>● コレステロール値・中性脂肪値・血圧値・尿酸値・血糖値が高い</li> <li>● 肥満・愛煙家</li> <li>● 足のだるさ・冷え性</li> </ul>	<ul style="list-style-type: none"> <li>● 血圧脈波</li> </ul>
<ul style="list-style-type: none"> <li>● 残尿感・尿の出が悪い</li> <li>● 夜間頻尿</li> <li>● 40歳以上</li> <li>● 血尿がある</li> </ul>	<ul style="list-style-type: none"> <li>● 腫瘍マーカー (PSA) *</li> <li>● 前立腺膀胱超音波検査</li> <li>● 膀胱超音波検査</li> </ul>
<ul style="list-style-type: none"> <li>● 乳房のしこり・痛み</li> <li>● 分泌物異常</li> </ul>	<ul style="list-style-type: none"> <li>● 乳がん検査</li> <li>● マンモグラフィ検査</li> <li>● 乳腺超音波検査</li> </ul>
<ul style="list-style-type: none"> <li>● 腰痛・関節痛</li> <li>● 40歳以上</li> </ul>	<ul style="list-style-type: none"> <li>● 骨密度測定検査</li> </ul>
<ul style="list-style-type: none"> <li>● がん</li> <li>● 婦人科疾患</li> <li>● 子宮筋腫</li> <li>● 子宮がん など</li> </ul>	<ul style="list-style-type: none"> <li>● 腫瘍マーカー検査*</li> <li>● 婦人科検査</li> <li>● 子宮細胞診</li> <li>● 経膈超音波検査</li> </ul>

\*血液検査で調べます。

オプション検査メニューのご案内



## 診察・結果説明

## 診察室



## ラウンジ

- リクライニングチェアにて、ゆっくりとお過ごしいただけます。



## 個室



- 個室をご用意しております。数に限りがございますので、ご希望の方は、お申込みの際にご確認ください。  
…料金：¥5,000 (税別)

## 病院へのアクセス



## 電車でお越しの方

東急目黒線・大井町線 [大岡山駅]  
「大岡山駅」徒歩0分  
大岡山駅直結  
(東口改札をご利用ください)

## お車でお越しの方

駐車場の数に限りがあります。ご了承ください。  
受診者ご本人様の運転による来院はご遠慮ください。

## 〈 MEMO 〉

.....

.....

.....

.....

.....

.....

.....

.....

.....

.....